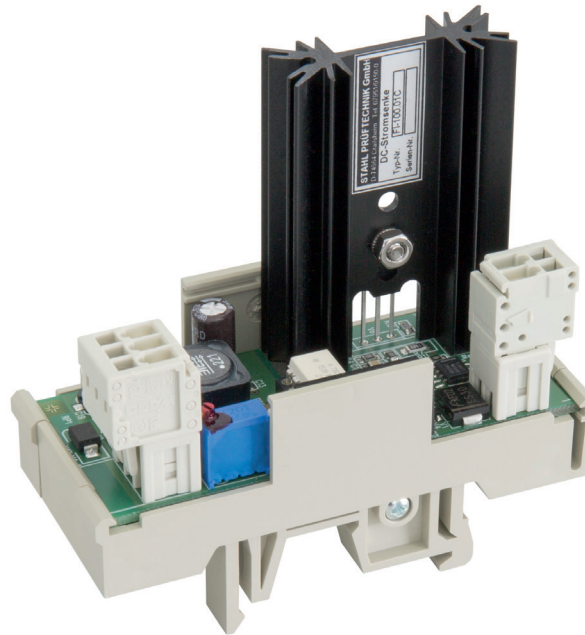


DC-Stromsenke

zur potentialfreien Belastung von Signalen mit 1 bis 100 mA Laststrom bei Signalspannungen von 5 bis 100 V DC



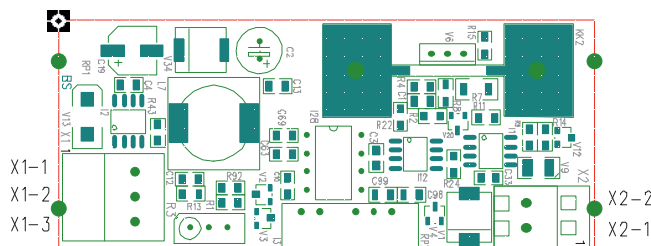
Anschlussbelegung

X1-Versorgung und Ansteuerung

X1-1 I-Vorgabe	0,1 - 10 V -> 1 - 100 mA
X1-2 Versorgung UB	24 V DC
X1-3 GND	für UB und I-Vorgabe

X2: Laststrom (potentialfrei)

X2-1	IN-Plus für Laststrom I
X2-2	IN-Minus für Laststrom I



Bestellangaben

Stromsenke..... **FI-100.01C**

FI-100.01C

Technische Daten

Spezifikation

Strombereich I Last	
bei 5 - 100 V DC Signalspannung	1 ... 100 mA
Abweichung	
Grundgenauigkeit:	± 0,05 mA
(bei externem Zweipunktabgleich)	
ohne Abgleich:	≤ 1 % vom Bereich
(bei Vorgabe 1,0 - 10 V für 10 - 100 mA)	
Dauerlast	max. 3,5 W
Steuerspannung	0,1 - 10 V
(0,1 - 10 V entsprechen 1 - 100 mA)	

Allgemeine Angaben

Schnittstelle	analoger Eingang
Versorgung / Nennspannung	15 - 30 V DC
Stromaufnahme	30 mA bei 24 V DC
Maße und Gewicht	
Maße (B x H x T)	35 x 78,5 x 77 mm
Gewicht	ca. 63 g